



Improving Qualification for Elderly Assistants



GLI STRUMENTI DI IQEA PER ECVET

SEMINARIO CONCLUSIVO IQEA
CAGLIARI 22.10.2013



Programma di
apprendimento
permanente



REGIONE AUTONOMA
FRIULI VENEZIA GIULIA

DIREZIONE CENTRALE LAVORO, FORMAZIONE,
COMMERCIO E PARI OPPORTUNITÀ



REGIONE AUTONOMA DELLA SARDEGNA

SCOPO DI ECVET

The European Credit System for Vocational Education and Training ('ECVET') is intended to facilitate the transfer, recognition and accumulation of assessed learning outcomes of individuals who are aiming to achieve a qualification. This will improve the general understanding of citizens' learning outcomes and their transparency, transnational mobility and portability across and, where appropriate, within Member States in a borderless lifelong learning area, and will also improve the mobility and portability of qualifications at the national level between various sectors of the economy and within the labour market.

Recommendation of the European Parliament and the Council (ECVET Recommendation)⁴

Il sistema Europeo di Crediti per la Formazione Professionale ha lo scopo di **facilitare il trasferimento, il riconoscimento e l'accumulazione di risultati dell'apprendimento verificati** di individui che intendono acquisire una qualifica.

Questo migliorerà in generale la comprensione dei risultati di apprendimento dei cittadini e la loro trasparenza, la mobilità transnazionale e la **portabilità tra uno Stato e l'altro** e – dove appropriato – anche all'interno dello stesso Stato, in un'area di apprendimento permanente senza confini e migliorerà anche la mobilità e la portabilità delle qualifiche **a livello nazionale tra settori diversi dell'economia e nel mercato del lavoro.**

Raccomandazione del Parlamento Europeo e del Consiglio

SCOPO DI ECVET

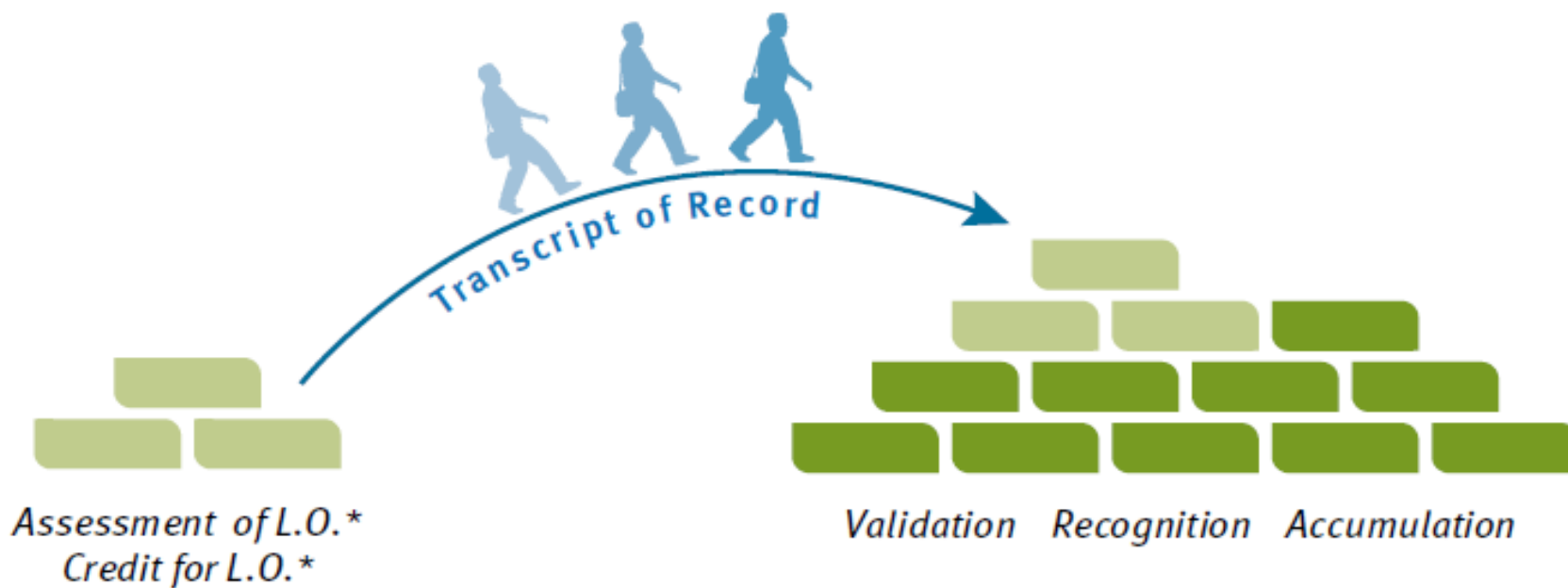
Lo scopo di ECVET è di consentire il **riconoscimento dei risultati di apprendimento** ottenuti durante periodi di mobilità creando una **struttura e un linguaggio comuni e stimolando scambi e fiducia reciproca** tra enti di formazione ed istituzioni competenti in Europa.

Nell'ambito di mobilità internazionale ma anche infranazionale, ECVET mira a supportare il riconoscimento degli esiti dell'apprendimento **senza estendere inutilmente i percorsi di educazione e formazione.**

COME FUNZIONA

Learning context / country A

Learning context / country B



*L.O. = Learning Outcomes

FASE 1 – IDENTIFICAZIONE DEI PROFILI

- ✓ **Identificazione dei profili professionali oggetto di ECVET:** le descrizioni di diversi profili professionali nel settore della cura nei Paesi partner sono stati raccolti e confrontati, per comprendere su quali operare nell'ambito del progetto. Al termine, sono stati identificati 7 profili:

PROFILO	PAESE	AMBITO PRINCIPALE DI LAVORO
Assistente familiare (AF)	Italy – Sardegna (RAS)	Domicilio
Competenze minime nei processi di 'assistenza alla persona (AP)	Italy – Friuli Venezia Giulia (FVG)	Domicilio e strutture residenziali
Assistente Familiare (HG)	Romania (RO)	Domicilio
Assistente socio-sanitario (HC)	Romania (RO)	Strutture residenziali
Operatore socio-sanitario (OSS)	Italia (IT)	Domicilio e strutture residenziali
Assistente agli anziani	Polonia (PL)	Domicilio
Operatore assistenziale in struttura residenziale (CAW)	Polonia (PL)	Strutture residenziali

FASE 2 – COMPARAZIONE DELLE MANSIONI

- ✓ Il passo successivo è stata una **analisi dettagliata delle mansioni svolte da ciascun profilo professionale**, per accertarsi che le responsabilità e le attività svolte fossero effettivamente simili (o diverse).
- ✓ Abbiamo identificato due gruppi principali di professioni: quelle che prevedono mansioni di assistenza sanitaria di base e quelle che si limitano all'assistenza alla persona.



FASE 3 – COMPARAZIONE DEI CURRICULA

- ✓ Dopo un'accurata analisi e comparazione dei profili professionali, ci siamo concentrati sul confronto tra i **curricula formativi**
- ✓ Abbiamo dunque messo a confronto i corsi di formazione offerti nei tre Paesi, relativamente alle ore di formazione, ambiti di apprendimento, incidenza del tirocinio sulla formazione in aula etc...
- ✓ L'analisi ha dimostrato un'ampia varietà di durata e di strutturazione dei corsi

FASE 3 – COMPARAZIONE DEI CURRICULA

PROFILO	PAESE	ORE TEORIA	ORE PRATICA	TOTALE	%
Assistente familiare (AF)	Italy – Sardegna (RAS)	148	52	200	26
Competenze minime nei processi di 'assistenza alla persona (AP)	Italy – Friuli Venezia Giulia (FVG)	150	42 (esercizi pratici in aula)	192	21%
Assistente Familiare (HG)	Romania (RO)	120	240	360	66%
Assistente socio-sanitario (HC)	Romania (RO)	120	240	360	66%
Operatore socio-sanitario (OSS)	Italia (IT)	550	450	1000	45%
Assistente agli anziani	Polonia (PL)	240 min. fino a 682	320 + 1000 formazione sul lavoro	560	57%
Operatore assistenziale in struttura residenziale (CAW)	Polonia (PL)	240 min. fino a 682	320 + 1000 formazione sul lavoro	560	57%

FASE 4 – CONFRONTO TRA I RISULTATI DELL'APPRENDIMENTO

- ✓ Nonostante i profili professionali mostrassero significative somiglianze, il confronto tra i risultati dell'apprendimento ha messo in evidenza come **il numero di ore dedicate a ciascun risultato dell'apprendimento variava sensibilmente da un profilo all'altro**
- ✓ **C'erano inoltre delle differenze tra gli stessi risultati** dell'apprendimento: alcuni erano inclusi in tutti i profili e altri no.

QUINDI...

- ✓ Somiglianze e differenze... come fare?



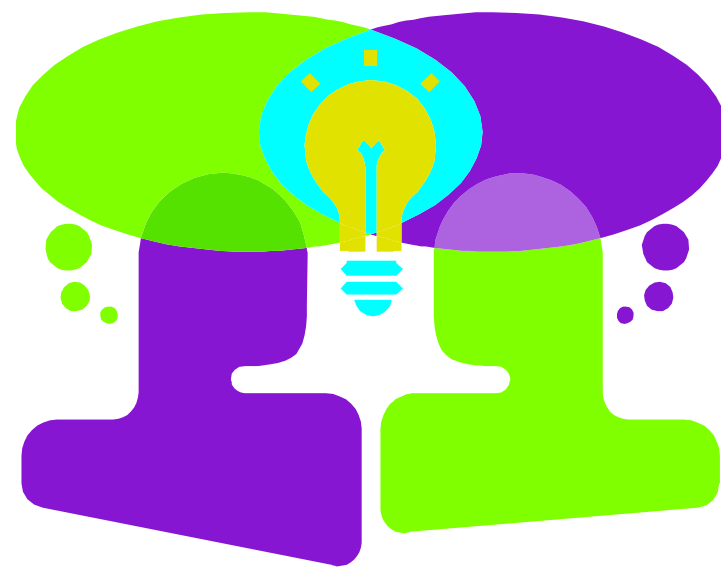
RICAPITOLIAMO I NOSTRI OBIETTIVI

- ✓ In base ai principi di ECVET, IQEA intende facilitare la validazione, il riconoscimento e l'accumulo di competenze professionali e saperi acquisiti durante la permanenza in **un altro Paese o in mobilità o in contesti informali. Scopo di ECVET è assicurare che queste esperienze contribuiscano all'acquisizione di qualifiche professionali.**
- ✓ Specificamente IQEA intende contribuire alla trasparenza dei profili professionali e delle qualifiche su cui opera il progetto, con lo scopo di consentire un **riconoscimento reciproco, su base volontaria, da parte di enti formativi Italiani (RAS e FVG), Romeni e Polacchi, di crediti formativi (punti ECVET) di persone formate in un altro dei Paesi / Regioni coinvolte.**
- ✓ Infine, IQEA ha l'obiettivo di sostenere la **mobilità professionale** da qualifiche inferiore verso altre più elevate, supportando in questo modo lo sviluppo personale e professionale delle persone coinvolte nel processo.

FOCALIZZIAMOCI SU QUELLO CHE ABBIAMO IN COMUNE!

- ✓ L'approccio scelto da IQEA è stato quello di focalizzarsi sulle similitudini anziché sulle differenze
- ✓ Abbiamo pertanto identificato un «sub-curriculum IQEA» basato sui risultati dell'apprendimento comuni a tutti i profili
- ✓ Oggetto del riconoscimento reciproco tra i partner sono dunque i risultati dell'apprendimento dell'**IQEA curriculum**

✓



IL «CURRICULUM» IQEA

- ✓ **L'operatore è in grado di assistere la persona nell'igiene personale**
- ✓ L'operatore è in grado di assistere la persona nella **nutrizione**
- ✓ L'operatore è in grado di assistere la persona nella **mobilizzazione** in base ai diversi gradi di mobilità, adottando le misure più idonee
- ✓ L'operatore è in grado di prendersi cura della **pulizia e dell'igiene degli ambienti di vita** nel rispetto delle norme di salute e di sicurezza. E' in grado di supportare l'utente nella **gestione della casa e di semplici questioni burocratiche**.
- ✓ L'operatore è in grado di prestare **primo soccorso** in situazioni di emergenza
- ✓ L'operatore è in grado di **comunicare** con l'utente e con la sua famiglia usando la lingua locale (se straniero) o metodi alternativi di comunicazione.
- ✓ L'operatore è in grado di rispettare i principi dell'**etica professionale**

GLI INDICATORI

- ✓ Per ciascun risultato dell'apprendimento sono stati identificati degli indicatori. Per esempio:
- ✓ **PRIMO SOCCORSO:** L'operatore è in grado di prestare primo soccorso in situazioni di emergenza
- ✓ 1. Capacità di intervenire in situazioni di emergenza
- ✓ 2. Capacità di attivare i servizi di emergenza
- ✓ 3. Capacità di applicare tecniche di primo soccorso in situazioni di emergenza

GLI STRUMENTI DI VERIFICA

- ✓ Per ciascun indicatore, sono stati condivisi dei test per la verifica delle competenze possedute. Ad esempio:
- **Capacità di comunicare in modo appropriato con l'assistito e la sua famiglia, anche adattando il proprio tono di voce, postura, modalità di comunicazione ai deficit sensoriali dell'assistito**
- Per comunicare con una persona demente è meglio fare:
 - a) domande aperte (es. di che colore vuoi il maglione?)
 - b) domande chiuse (es. vuoi il maglione rosso?)

I PUNTI ECVET

- ✓ Per ciascun paese e ciascuna qualifica abbiamo calcolato il **numero di punti** ECVET che potrebbe essere riconosciuto in mobilità tramite il sistema IQEA
- ✓ Per esempio, abbiamo calcolato che il curriculum IQEA ha un peso relativo di **6,5 punti su un totale di 15 punti ECVET** che possono essere riconosciuti per la qualifica romena di assistente familiare
- ✓ Significa che – approssimativamente – il curriculum IQEA copre **poco meno del 50%** delle competenze richieste per l'ottenimento di questa qualifica.
- ✓ Quindi, un'operatrice romena formata in Italia e intenzionata a rientrare in patria, all'interno del processo IQEA potrebbe vedersi riconosciuto metà del percorso già effettuato.

IL PROTOCOLLO ECVET (M.O.U)

- ✓ Il MoU è un accordo multilaterale in cui gli enti di formazione o le istituzioni competenti, su base volontaria, concordano di:
- ✓ **inserire nella propria progettazione formativa i risultati dell'apprendimento (e i relativi indicatori) del «curriculum IQEA»** → NB: non si tratta di «nuovi» risultati dell'apprendimento, poiché sono tutti già presenti nei curriculum standard – si richiede solo alle agenzie di utilizzare la stessa terminologia di IQEA per semplificare il riconoscimento reciproco
- ✓ **valutare i risultati dell'apprendimento almeno tramite i test condivisi** (per i soli risultati dell'apprendimento di IQEA)
- ✓ **In caso di mobilità, riconoscere** agli allievi provenienti da un ente di formazione partner, il numero di **crediti formativi stabiliti nel MoU**

IQEA E LE COMPETENZE INFORMALMENTE ACQUISITE

- ✓ Il MoU IQEA è strutturato in modo da poter essere applicato anche nell'ambito di procedure volte all'acquisizione di competenze informalmente acquisite – dove in uso e regolamentato a livello nazionale o locale
- ✓ In questi casi, gli operatori con provate esperienze professionali nel settore possono sottoporsi ad i test IQEA anche senza provenire da un percorso di formazione formale

GRAZIE PER L'ATTENZIONE

TUTTI I MATERIALI DI APPROFONDIMENTO SONO

DISPONIBILI SUL SITO WEB WWW.IQEA.EU

DOMANDE?

Licia Boccaletti – Anziani e non solo soc.coop.
• progetti@anzianienonsolo.it - www.anzianienonsolo.it

